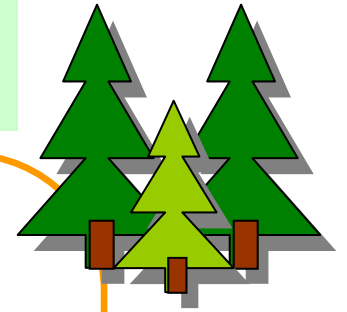


# 山の木を売るときには



渡してください!

森林所有者

手続きを  
しましたよ



書類の写し

保安林伐採許可の通知書  
森林施業計画認定書  
伐採届適合通知書  
国有林の売買契約書

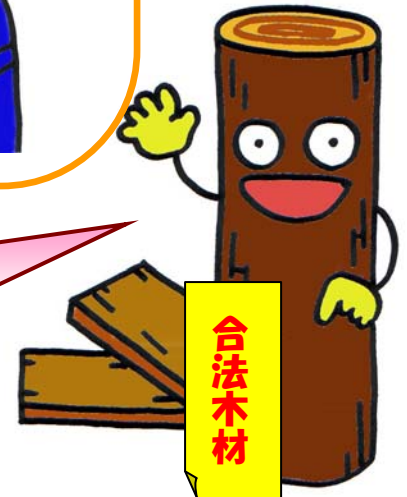
木を伐採する事業者

ありがとう  
ございます



理由

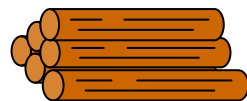
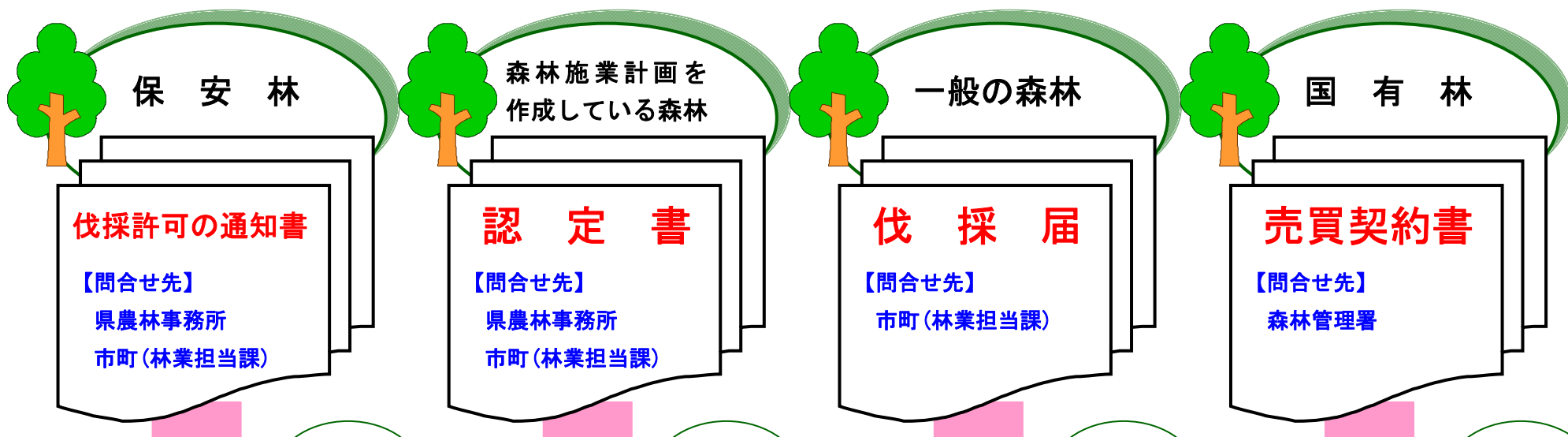
法律に基づいて伐採された木材（合法木材）  
であることを販売時に証明するためです。



近年、違法に伐採された木材が市場に流通することが、問題になっています。

森林の減少・劣化の原因となる違法伐採を抑止するため、合法木材の証明を受けましょう。

# 森林所有者のみなさんが、山の木を「伐採」するときには**必要**です



木を伐採する事業者（森林組合、素材生産業者）



納入業者（製材業、木材加工業、木材流通業者）

「合法木材供給事業者」の認定  
を受けてください

【問合せ先】  
県森林組合連合会  
県木材協同組合連合会

木材・木製品の合法証明に関するお問い合わせは、県林業振興室、最寄りの県農林事務所までお願いします。